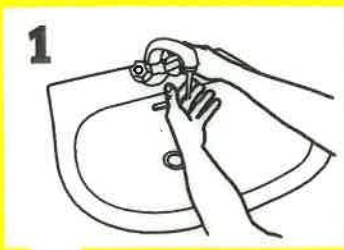
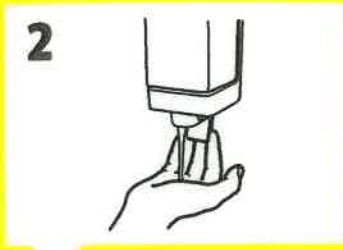


RICHTIGES HÄNDEWASCHEN

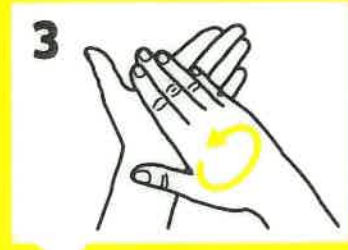
Beachte: Hände nach dem unten angeführten Verfahren 40 bis 60 Sekunden lang bis hin zu den Handgelenken gründlich waschen.



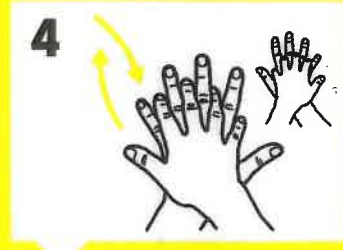
1 Hände mit Wasser nass machen.



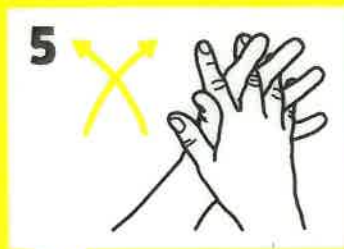
2 Ausreichend Seife verwenden.



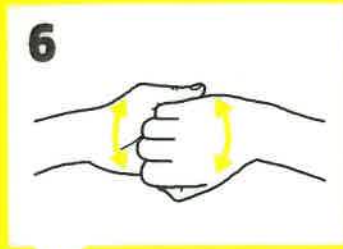
3 Handfläche auf Handfläche reiben.



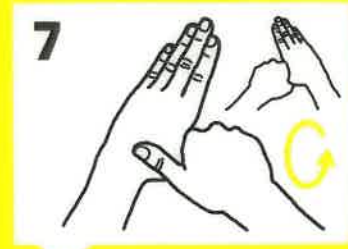
4 Mit verschränkten Fingern rechte Handfläche über linkem Handrücken reiben und umgekehrt.



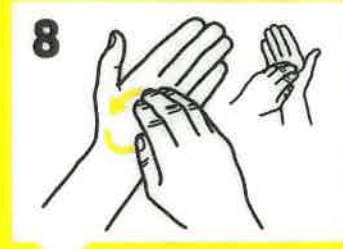
5 Mit verschränkten gespreizten Fingern Handfläche auf Handfläche reiben.



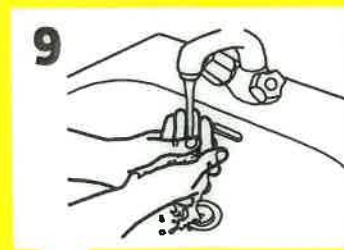
6 Mit verschränkten Fingern Außenseite der Finger auf gegenüberliegende Handfläche reiben.



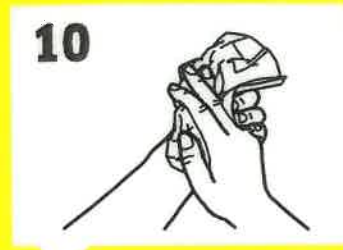
7 Kreisendes Reiben des linken Daumens in der geschlossenen rechten Handfläche und umgekehrt.



8 Kreisendes Reiben der Fingerspitzen in der rechten Handfläche und umgekehrt.



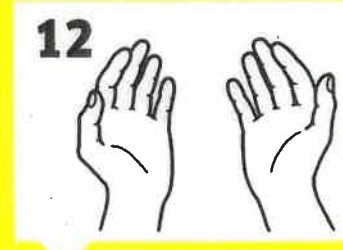
9 Hände mit warmem Wasser abspülen.



10 Hände sorgfältig mit einem Einweghandtuch abtrocknen.



11 Handtuch verwenden um Wasserhahn abzdrehen.



12 Ihre Hände sind nun sauber.

HYGIENISCHE HÄNDEDESINFEKTION

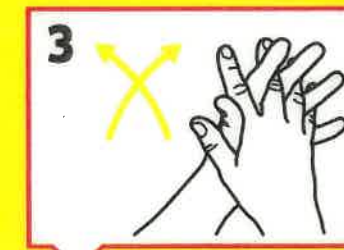
Beachte: Hände über gesamte Einwirkzeit (30 Sek.) feucht halten. Standardeinreibverfahren DIN EN 1500



1 Handfläche auf Handfläche inkl. Handgelenke.



2 Rechte Handfläche über linkem Handrücken und linke Handfläche über rechtem Handrücken.



3 Handfläche auf Handfläche mit verschränkten, gespreizten Fingern.



4 Außenseite der Finger auf gegenüberliegende Handfläche mit verschränkten Fingern.



5 Kreisendes Reiben des rechten Daumens in der geschlossenen linken Handfläche und umgekehrt.



6 Kreisendes Reiben hin und her mit geschlossenen Fingerkuppen der rechten Hand in der linken Handfläche und umgekehrt.

KÄRCHER